



川井ホール落成25周年記念企画 第7回

# 松鶴数学講究

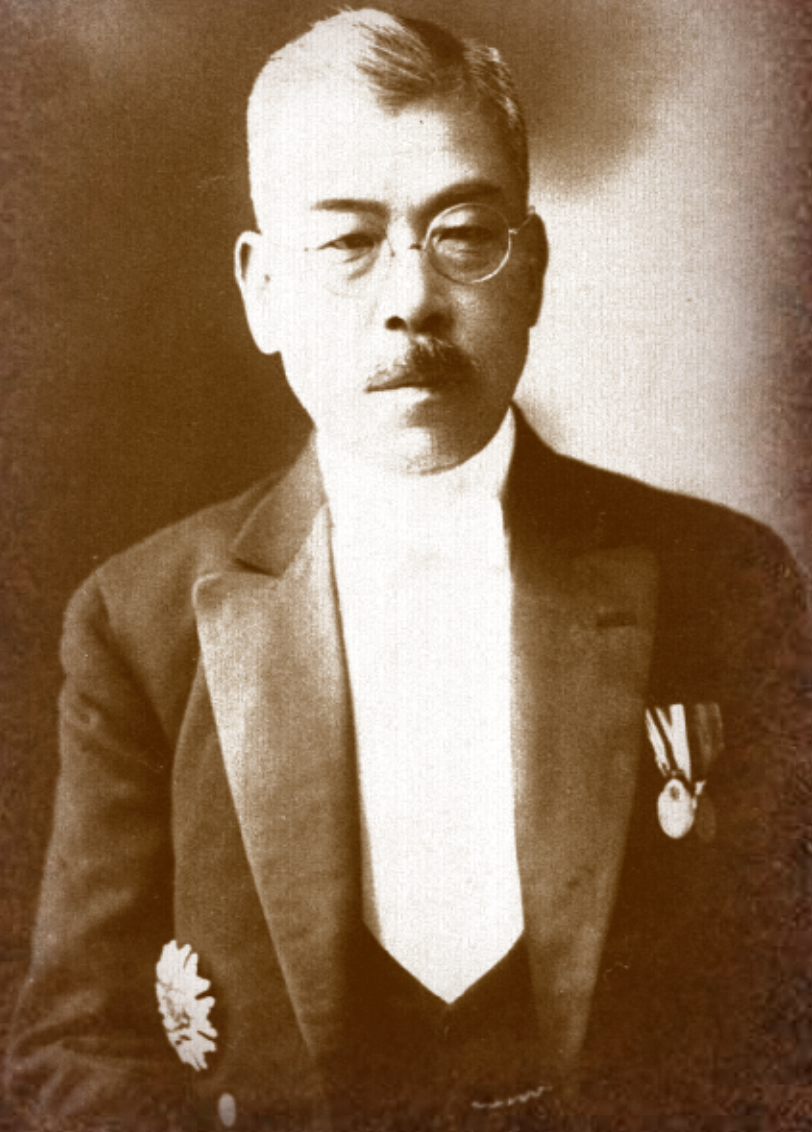
主催／東北大学大学院理学研究科 数学専攻

共催／東北大学大学院情報科学研究科 純粹・応用数学研究センター

後援／公益財団法人 川井数理科学財団

《会場》

東北大学数理科学記念館  
(川井ホール)



東北帝国大学 数学科初代教授  
林鶴一



東北帝国大学 数学科初代教授  
藤原松三郎

写真提供：東北大学資料館

SHOKAKU  
MATHEMATICAL  
LECTURE SERIES

2019年

11月18<sup>月</sup>日~20<sup>水</sup>日

Michael Röckner (Universität Bielefeld)

Monotonicity methods for SPDE, including the time fractional case



《連絡先》

〒980-8578 宮城県仙台市青葉区荒巻字青葉6番3号

東北大学大学院理学研究科 数学専攻

針谷 祐 yu.hariya.c8@tohoku.ac.jp

《期間中、研究集会『確率解析とその周辺』が午後開催されます》プログラムは下記URLに掲載いたします。

◆ 詳細はこちらをご覧ください。 <http://www.math.tohoku.ac.jp/shokaku/index.html>